

## FLEXACIER STD FOOD

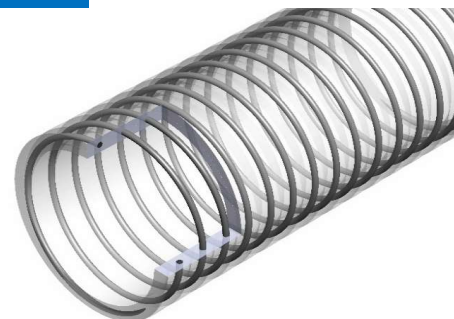
Tuyau flexible à usage soutenu, de qualité alimentaire sans Phtalate, renforcé d'une spirale acier pour le pompage et le refoulement de liquides

*Phthalate-free - standard duty, steel spiral reinforced suction and delivery hose for high quality liquids, foodstuffs*










Structure : Tuyau flexible fait d'une paroi PVC souple sans phtalate de qualité alimentaire selon la norme 10/2011 modifiée (simulants A, B, C, D1) et CE 1935/2004, renforcé d'une spirale en acier galvanisé.

**Applications :** Conçu pour une utilisation soutenue d'aspiration et de refoulement de liquides alimentaires de forte valeur ajoutée, incluant l'alcool à 50°, compatibles avec le PVC.



Structure: Flexible hose made out of soft phthalatefree food grade PVC wall in accordance with the modified EU regulation 10/2011 (simulants A, B, C, D1) and CE 1935/2004, reinforced with galvanized steel helix.

**Applications:** Designed for standard duty suction and delivery of high quality liquids and foodstuffs, including alcohol up to 50o in industry, agriculture, irrigation, water supply.


						
int mm	ext mm	kg/m	mm	bar	bar	m
20	26,8	0,330	72	7,0	0,95	30
25	33	0,480	90	7,0	0,95	30
32	40,4	0,640	115	6,0	0,95	30
38	48	0,800	130	6,0	0,9	30
40	51	0,900	160	6,0	0,9	30
45	57	1,140	170	6,0	0,9	30
51	63	1,260	180	5,0	0,9	30
55	67	1,520	200	5,0	0,85	30
60	72	1,660	230	4,0	0,85	30
63	75	1,740	250	4,0	0,85	30
70	83	2,150	280	4,0	0,85	30
76	89	2,300	330	4,0	0,85	30
80	93	2,450	350	3,5	0,85	30
90	103	2,750	380	3,0	0,85	30
102	116	3,340	400	3,0	0,85	30
105	121	3,700	420	3,0	0,8	30
110	126	3,800	430	2,5	0,8	20
120	136	4,200	450	2,0	0,8	20
127	140	5,000	450	2,0	0,8	20
152	167	6,000	500	2,0	0,8	20

données techniques à 22°C



**Phthalate Free!**

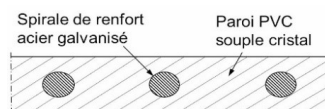


**Marquage / Printing:**  
FLEXACIER STD FOOD   
A,B,C,D1 - GAP PLASTOMERE -  
MADE IN FRANCE n°de lot

**Température / Temperature :**  
- 5 / + 65 °C  
- 23 / + 149 °F

**Caractéristiques / Properties :**  
Lisse intérieur, lisse extérieur  
*Smooth inside, smooth outside.*

**Couleurs / Couleurs**



Les informations contenues dans ce document sont l'expression de nos connaissances actuelles et données à titre indicatif. Elles ne sauraient en aucun cas impliquer une quelconque garantie de notre part, les conditions d'emploi échappant à notre contrôle, chaque utilisateur doit s'assurer par des essais de l'aptitude du produit fourni pour son application particulière.

Technical data contained in this document is an average of test results and do not implicate any guarantee of our part. We recommend our users to test the products before installation of specific GAP hose.

Mise à jour : 20/02/2023

version 2020



GAP PLASTOMERE - ZI Sud - Chemin de Fortuneau - CS 90324 - 26208 MONTEILIMAR

Tel : +33 (0)4 75 01 75 75 - Fax : +33 (0)4 75 52 02 27 - [www.gap-plastomere.com](http://www.gap-plastomere.com) - [info@gap-plastomere.com](mailto:info@gap-plastomere.com)